

Specificaties aansluiting inkoopssystemen op  
het centraal catalogusplatform  
(webshop.rijksinkopen)

Versie      Definitief

Datum      18 maart 2022  
Status      Definitief

..

## Colofon

Projectnaam: Centraal Catalogusplatform  
 Versienummer: Definitief

## Documentbeheer

Datum	Versie	Auteur	Opmerkingen
22-11-2021	v0.1-5	Jurian Verschuure	Initiële versie
25-11-2021	v0.5	Joost Minten	Review
25-11-2021	v0.5	Gerry Dekker	Review
26-11-2021	v0.5	Bert Tijmensen	Review
26-11-2021	v0.5	European Dynamics	Review
29-11-2021	v0.7	Jurian Verschuure	Aanpassing PIA views
30-11-2021	v1.0	Jurian Verschuure	Definitieve versie
18-03-2022	v1.2	Gerry Dekker	OCI updates nav SIT
22-03-2022	v1.3	Michael Marijne	cXML updates
29-03-2022	v1.4	Tipo Chaudry	Review

## Aanpassingen in deze versie

Hoofdstuk	Aanpassing	Status
2.3	Nieuwe afbeelding met OCI velden	Definitief
3.2	Nieuwe afbeelding met cXML velden	Definitief
3.3	Nieuwe afbeelding met cXML velden	Definitief
3.4	Nieuwe afbeelding met cXML velden	Definitief
4	Bijgewerkte OCI en cXML	Definitief
5.2.1	Nieuwe afbeelding met OCI velden en tekstuele update	Definitief
5.2.2	Nieuwe afbeelding met cXML velden en tekstuele update	Definitief

## Inhoud

### **Inleiding—4**

#### **1 Aansluiting op catalogusplatform—5**

- 1.1 Het catalogusplatform—5
- 1.3 Uitleg OIN—5
- 1.4 Uitleg PIA—6
- 1.5 Randvoorwaarden—6

#### **2 Specificaties OCI—7**

- 2.1 Overzicht communicatiestromen—7
- 2.2 PunchOut call-up message—8
- 2.3 POST PunchOutMessage—9

#### **3 Specificaties cXML—10**

- 3.1 Overzicht communicatiestromen—10
- 3.2 PunchOutSetupRequest—11
- 3.3 PunchOutSetupResponse—12
- 3.4 POST PunchOutMessage—13

#### **4 Datamapping PunchOutMessage—15**

#### **5 Aandachtspunten—17**

- 5.1 Samengestelde winkelmand—17
  - 5.1.1 Samengestelde winkelmand OCI—17
  - 5.1.2 Samengestelde winkelmand cXML—17
- 5.2 Additionele kosten—20
  - 5.2.1 Additionele kosten in OCI—21
  - 5.2.2 Additionele kosten in cXML—21

## Inleiding

Dit document is voor deelnemers<sup>1</sup> die een aansluiting tussen een decentrale inkoopapplicatie en het centrale catalogusplatform willen realiseren. Dit document beschrijft de technische specificaties voor deze aansluiting.

Het centrale catalogusplatform is de plek waar leveranciers van het Rijk hun catalogi kunnen ontsluiten. Als onderdeel van het bestelproces kan een bestelgemachtigde vanuit een decentraal inkoopstelsel naar het catalogusplatform om het voor hem beschikbare aanbod te doorzoeken. Op het catalogusplatform maakt de bestelgemachtigde een selectie van één of meerdere items. Deze selectie van items worden teruggestuurd naar het decentrale inkoopstelsel. Hierna kan de bestelling worden afgerond volgens de processen uit het decentrale inkoopstelsel.

Om deze keten te ondersteunen wordt gebruik gemaakt van de PunchOut-techniek. De protocollen OCI en cXML worden hierin ondersteund. Dit document beschrijft de specificaties voor beide protocollen en de datamapping voor de berichten.

---

<sup>1</sup> Deelnemer: overheidsinstantie

## 1 Aansluiting op catalogusplatform

### 1.1 Het catalogusplatform

Met een PunchOut, kan een deelnemer vanuit de inkoopapplicatie direct in het catalogusplatform inloggen en producten en/of diensten selecteren. Het catalogusplatform ondersteunt de protocollen OCI (Open Catalog Interface) van SAP en cXML standaard van Oracle. Deze koppeling zorgt dat geselecteerde items automatisch naar de inkoopapplicatie gestuurd worden.

Bij de automatische login op het catalogusplatform dient de decentrale inkoopapplicatie de juiste OIN en PIA codes mee te sturen, zodat de besteller in het platform de juiste inhoudzones ziet.

Handleiding cXML: <http://xml.cxml.org/current/cXMLUsersGuide.pdf>

Handleiding OCI: <https://punchoutcommerce.com/docs/sap-oci-5.pdf>

### 1.2 Verschillen OCI en cXML

De verschillen tussen OCI en CXML zijn onder te verdelen in transport en inhoud.

OCI is voornamelijk browser georiënteerd en alle communicatie gebeurt middels HTTP HTML requests en responses.

cXML is ook gebaseerd op HTTP protocol, maar de inhoud wordt verstuurd middels XML syntax. Daarnaast vindt bij cXML authenticatie plaats tussen de inkoop-applicatie en het catalogus portaal (systemen onderling). Bij OCI wordt authenticatie gedaan via de browser van de gebruiker.

### 1.3 Uitleg OIN

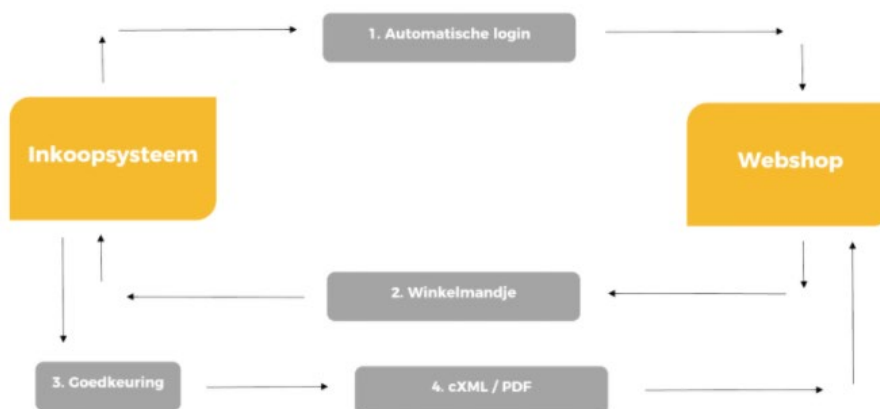
Het Organisatie-identificatienummer (OIN) is een uniek nummer dat Logius kan toekennen aan organisaties om zich te kunnen identificeren, authentifieren en of autoriseren bij digitaal berichtenverkeer binnen en met de overheid. Het OIN is voor organisaties die berichten uitwisselen met de overheid. Dit kunnen publieke en private organisaties zijn.

Binnen het Catalogusplatform wordt het OIN gebruikt om te autoriseren t.b.v. PunchOut verkeer. Middels deze OIN wordt de organisatie gevalideerd en worden de toegestane contracten en catalogus items getoond aan de desbetreffende gebruiker van deze organisatie OIN middels de bijbehorende PIA views.

Voor elk inkoopstelsel wordt een gebruikersnaam en wachtwoord verstrekt zodat ze zich kunnen authentifieren. Alle organisaties die toegang hebben tot het eCatalogues-systeem via hetzelfde inkoopstelsel, gebruiken dezelfde gebruikersnaam en hetzelfde wachtwoord. Deze referenties zijn niet gekoppeld aan de individuele organisaties.

**1.4****Uitleg PIA**

Producten zijn afgeschermd op basis van PIA, OIN en overeenkomst/contract. Een PIA is een keyword waarmee een specifieke inkoopcategorie wordt bedoeld. Op basis van deze PIA's worden de verschillende categorieën getoond binnen het Catalogusplatform. Voor PIA's wordt de Uitgaverubricering 2018 (vastgesteld in ICIA) gebruikt.

**1.5****Randvoorwaarden**

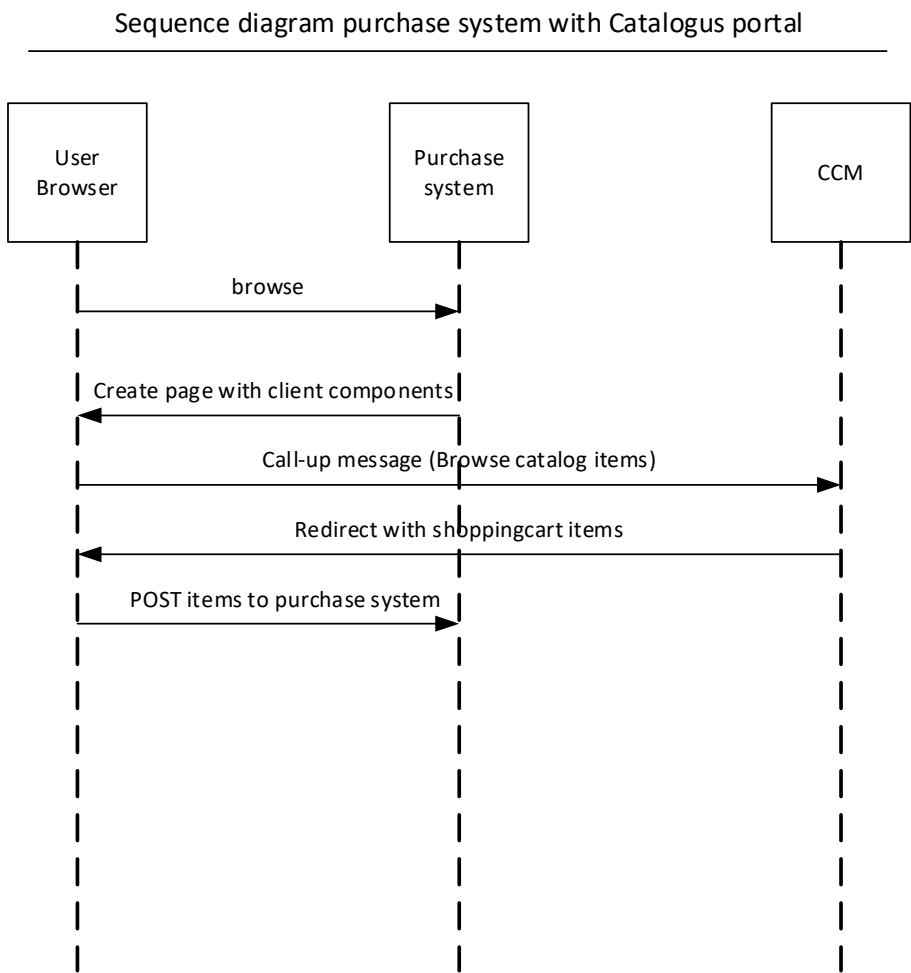
Om een inkoopapplicatie te koppelen aan het catalogusplatform, dienen aan de voldoende voorwaarden te zijn voldaan:

- De deelnemer is bekend in het catalogusplatform;
- De technische setup is uitgevoerd, zodat communicatie op netwerkniveau mogelijk is tussen de inkoopapplicatie en het catalogusplatform;
- Voor cXML heeft de inkoopapplicatie een werkende internet - verbinding nodig op onderstaande protocollen:
  - <https://webshop-preprod.rijksinkopen.nl>
  - <https://webshop.rijksinkopen.nl>
- Support van OCI versie 5 of cXML versie 1.1
- UTF-8 based

## 2        Specificaties OCI

### 2.1        Overzicht communicatiestromen

In onderstaande schema zijn de communicatie stromen van OCI uitgewerkt. Alle communicatie tussen inkoopapplicatie en catalogusplatform vindt plaats via de webbrowser van de gebruiker.



## 2.2 PunchOut call-up message

De PunchOut wordt opgebouwd middels de gegevens in onderstaande tabel. Deze informatie kunt u verwerken in uw inkoop applicatie. Deze data worden verstuurd naar het catalogusplatform via een HTML-form POST.

Het alternatief, gebruik van de attributen in de URL wordt niet ondersteund.

CONNECTIEGEGEVENS		
GEGEVEN	VELDNAAM	WAARDE
Website catalogusplatform	Niet van toepassing	https://webshop.rijksinkopen.nl/cm/integration/integrationInitialHandshakeAction.do
HTTP HTML POST		
Website link decentraal inkoopapplicatie	HOOK_URL	Deze waarde wordt door de deelnemer geconfigureerd in het eigen inkoopstelsel.
Gebruikersnaam	name = username	name="username"  <i>Voorbeeld: IenW</i>
Wachtwoord	name = password	name="password"  <i>Voorbeeld: IenWsecret</i>
Overige parameters	name = oin (verplicht)	name="oin"  <i>111111113</i>
	name = pia (optioneel)  bij meerdere pia codes worden deze gescheiden door een komma.	name="pia"  <i>Voorbeeld: 1130-01,1130-02</i>

Als er een verkeerde PIA meegestuurd wordt, dan wordt er wel ingelogd, maar wordt deze view niet getoond. Waarschuwing melding op het scherm dat er een PIA verkeerd is.



## 2.3 POST PunchOutMessage

Het retour verkeer (check-out) welke het winkelmandje bevat, wordt via HTML POST verstuurd richting het inkoop systeem via de browser van de gebruiker. Hier wordt de HOOK\_URL parameter voor gebruikt.

Het winkelmandje in de HTML POST bestaat uit een aantal voor gedefinieerde velden welke in overeenstemming met de leverancier en de deelnemende inkooporganisaties is vastgesteld.

In onderstaande tabel is een **voorbeeld** van een OCI-winkelmandje welke via HTML-form teruggestuurd wordt naar de inkoop-applicatie. Binnen de inkoop-applicatie wordt deze data vervolgens op de juiste manier verwerkt.

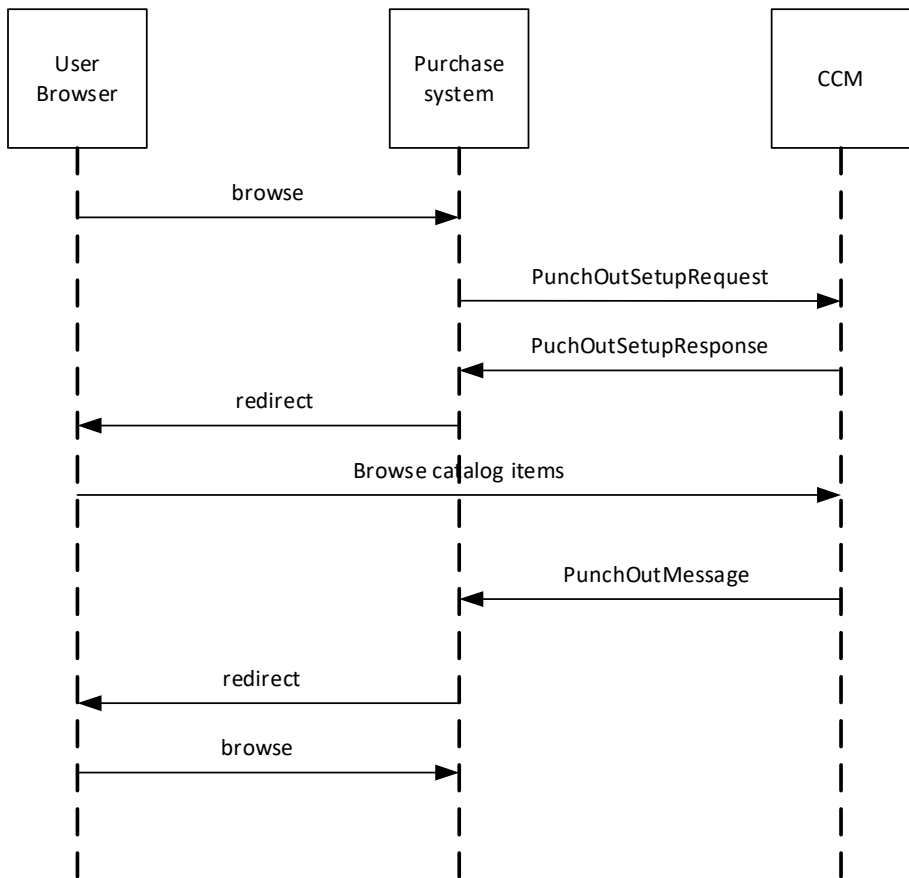
Row	FIELDNAME [C(30)]	FIELDINDEX [N(8)]	FIELDCONT [C(1...
1	NEW_ITEM-DESCRIPTION	00000001	iPad normaal
2	NEW_ITEM-EXT_PRODUCT_ID	00000001	PPaul-0003
3	NEW_ITEM-QUANTITY	00000001	1
4	NEW_ITEM-UNIT	00000001	EA
5	NEW_ITEM-PRICE	00000001	999.0000
6	NEW_ITEM-PRICEUNIT	00000001	1.0000
7	NEW_ITEM-CURRENCY	00000001	EUR
8	NEW_ITEM-LEADTIME	00000001	
9	NEW_ITEM-VENDORMAT	00000001	PPaul-0003
10	NEW_ITEM-MANUFACTCODE	00000001	
11	NEW_ITEM-MANUFACTURER_NAME	00000001	
12	NEW_ITEM-EXT_SCHEMA_TYPE	00000001	PIA
13	NEW_ITEM-EXT_CATEGORY	00000001	6110-01
14	NEW_ITEM-MATGROUP	00000001	44101719
15	NEW_ITEM-CONTRACT	00000001	1055
16	NEW_ITEM-LONGTEXT_1	1	
17	NEW_ITEM-VENDOR	00000001	2F2B8B3
18	NEW_ITEM-CUST_FIELD1	00000001	BTW LAAG

### 3      Specificaties cXML

#### 3.1      Overzicht communicatiestromen

In onderstaande schema's kunt u de communicatie stromen van cXML zien. De officiële Oracle standaard is dat de initiële PunchOutSetupRequest via system-to-system uitgevoerd wordt. Dit betekent dat de inkoopapplicatie van de deelnemer via het internet een communicatie opzet met het Catalogusplatform. Tijdens deze initiële communicatie vindt het inlog proces plaats. Zodra de initiële communicatie is afgerond, wordt de browser van de gebruiker gebruikt voor verdere communicatie. Alle communicatie is verpakt in een XML welke verstuurd wordt via TLS.

Sequence diagram purchase system with Catalogus portal



### 3.2 PunchOutSetupRequest

De authenticatie met cXML gebeurt middels een authenticatie element in het cXML bericht. Deze header wordt met elk request opnieuw meegestuurd.

De header in XML-syntax ziet er als volgt uit:

In cXML worden de OIN en PIA verzonden via de HTTP POST

CONNECTIEGEGEVENS		
GEGEVEN	VELDNAAM	WAARDE
Website catalogusplatform	Niet van toepassing	https://webshop.rijksinkopen.nl/ccm/integration/integrationCxmlInitialHandshakeAction.do
HTTP HTML POST		
Website link decentraal inkoopapplicatie	Request URL	Deze waarde wordt per deelnemer geconfigureerd.
Gebruikersnaam Wachtwoord UserAgent	Credentials	<Credential domain="UserSiteNetworkUserId"> <Identity>IenW</Identity>  <SharedSecret>IenWsecret</SharedSecret> </Credential> <UserAgent>TIPI-IenW</UserAgent>
Overige parameters	name = oin (verplicht)	oin=111111113
	name = pia (optioneel)	pia=1130-01,1130-02

Als deze connectie gegevens vertaald worden naar de cXML syntax, dan ziet dit hetzelfde eruit als onderstaand voorbeeld.

```
<?xml version = '1.0' encoding = 'UTF-8'?>
<!DOCTYPE cXML SYSTEM "http://xml.cxml.org/schemas/cXML/1.1.007/cXML.dtd">
<cXML version="1.1.007" xml:lang="nl-NL" payloadID="20220322055558.1619075718.-129928@ebs-tst2.oracleebs.min.nl" timestamp="2022-03-22T05:55:58+01:00">
  <Header>
    <From>
      <Credential domain="Networkid">
        <Identity>purch-XML-1</Identity>
      </Credential>
    </From>
    <To>
      <Credential domain="Name">
        <Identity>DUNS</Identity>
      </Credential>
    </To>
    <Sender>
      <Credential domain="Networkid">
        <Identity>purch-XML-1</Identity>
        <SharedSecret>*****</SharedSecret>
      </Credential>
    </Sender>
  </Header>
  <Body>
    <PunchOutSetupRequest>
      <RequestURL>https://webshop.rijksinkopen.nl/ccm/integration/integrationCxmlInitialHandshakeAction.do</RequestURL>
      <OIN>111111113</OIN>
      <PIA>1130-01,1130-02</PIA>
    </PunchOutSetupRequest>
  </Body>
</cXML>
```

```

    </Credential>
    <UserAgent>Oracle iProcurement</UserAgent>
  </Sender>
</Header>
<Request>
  <PunchOutSetupRequest operation="create">
    <BuyerCookie>831647968158239</BuyerCookie>
    <Extrinsic name="User">M.JANSSEN</Extrinsic>
    <Extrinsic name="Supplier Identifier"/>
    <BrowserFormPost>
      <URL>http://ebs-
tst2.oracleebs.min.nl:80/OA_HTML/jsp/icx/punchout/PunchoutCallBack.jsp?transactionid=32
0541277&operationkey=4ed26a9e8790917b</URL>
    </BrowserFormPost>
    <Contact>
      <Name xml:lang="nl-NL">Janssen, MR</Name>
      <Email>m.janssen@nfi.nl</Email>
    </Contact>
    <SupplierSetup>
      <URL>https://nl-
demo.eurodyn.com/ccm/integration/integrationCxmlInitialHandshakeAction.do?oin=4000000
011000</URL>
    </SupplierSetup>
  </PunchOutSetupRequest>
</Request>
</cXML>

```

De data in bovenstaande XML-header kun je als volgt lezen:

PayloadID : Uniek nummer gebaseerd op tijd en datum om zo altijd berichten terug te kunnen vinden in de logs.  
 From : de verzender  
 To : de geadresseerde  
 Sender : is degene welke de HTTP-connectie initieert  
 UserAgent : is het systeem welke de XML-file samengesteld heeft

### 3.3 PunchOutSetupResponse

Als de initiële connectie is opgezet, dan wordt er vanuit de leverancier een response terug gestuurd met de uiteindelijke punchout URL met een uniek tijdelijk sessieID.

```

<?xml version="1.0" encoding="UTF-8"?>
<!DOCTYPE cXML SYSTEM "http://xml.cXML.org/schemas/cXML/1.1.010/cXML.dtd">
<cXML payloadID="1647968158821.default task-5@10.250.129.63" timestamp="2022-03-
22T18:55:58+02:00" xml:lang="en">
  <Response>
    <Status code="200" text="Success"/>
    <PunchOutSetupResponse>
      <StartPage>
        <URL>https://nl-
demo.eurodyn.com/ccm/integration/loginFromCxmlPunchout.do?sessionId=OtyJF2mi53OMsR
nQmAv4</URL>
      </StartPage>
    </PunchOutSetupResponse>
  </Response>
</cXML>

```

```
</Response>
</cXML>
```

### 3.4 POST PunchOutMessage

Als de gebruiker het winkelmandje wil omzetten naar een order dan wordt de inhoud van het winkelmandje omgezet naar een XML-file welke via de browser van de gebruiker wordt doorgegeven naar de inkoopapplicatie.

De structuur van een Checkout XML ziet er als onderstaand voorbeeld uit. In grijs gearceerd de header informatie. Het volgende deel in de XML is het berichten deel, wat de inhoud van het winkelmandje is.

De inhoud van de XML zal uiteindelijk de velden bevatten welke in de data-mapping paragraaf verder zijn gespecificeerd.

```
<?xml version="1.0" encoding="UTF-8"?>
<!DOCTYPE cXML SYSTEM "http://xml.cXML.org/schemas/cXML/1.1.010/cXML.dtd">
<cXML payloadID="1647968189325.default task-5@10.250.129.63" timestamp="2022-03-22T18:56:29+02:00" xml:lang="en">
  <Header>
    <From>
      <Credential domain="DUNS">
        <Identity>728423943</Identity>
      </Credential>
    </From>
    <To>
      <Credential domain="NetworkId">
        <Identity>4000000011000</Identity>
      </Credential>
    </To>
    <Sender>
      <Credential domain="DUNS">
        <Identity>728423943</Identity>
      </Credential>
      <UserAgent>CCM</UserAgent>
    </Sender>
  </Header>
  <Message>
    <PunchOutOrderMessage>
      <BuyerCookie>831647968158239</BuyerCookie>
      <PunchOutOrderMessageHeader operationAllowed="create" quoteStatus="final">
        <Total>
          <Money currency="EUR">2757.0000</Money>
        </Total>
      </PunchOutOrderMessageHeader>
      <ItemIn quantity="3">
        <SupplierID>000016967550</SupplierID>
        <ItemID>
          <SupplierPartID>Merck-0004</SupplierPartID>
          <SupplierPartAuxiliaryID>Merck-0004</SupplierPartAuxiliaryID>
        </ItemID>
        <ItemDetail>
          <UnitPrice>
            <Money currency="EUR">899.0000</Money>
          </UnitPrice>
          <Description xml:lang="en">iPad normaal</Description>
          <UnitOfMeasure>EA</UnitOfMeasure>
          <Classification domain="UNSPSC">44101719</Classification>
          <Classification domain="PIA">6110-01</Classification>
          <ManufacturerPartID/>
          <ManufacturerName/>
          <LeadTime/>
          <Extrinsic name="VAT CODING">BTW VRIJ</Extrinsic>
          <Extrinsic name="Contract">NFI_0001</Extrinsic>
          <Extrinsic name="Long Description"/>
        </ItemDetail>
      </ItemIn>
      <ItemIn quantity="1">
        <SupplierID>000016967550</SupplierID>
```

```

                                <ItemDetail>
                                    <UnitPrice>
                                        <Money currency="EUR">10.0000</Money>
                                    </UnitPrice>
                                    <Description xml:lang="nl">Administratieve kosten voor leverancier
000016967550</Description>

                                    <UnitOfMeasure>EA</UnitOfMeasure>
                                    <Classification domain="UNSPSC">44101719</Classification>
                                    <Classification domain="PIA">6110-01</Classification>
                                    <Extrinsic name="VAT CODING">BTW VRIJ</Extrinsic>
                                </ItemDetail>
                            </ItemIn>
                            <ItemIn quantity="1">
                                <SupplierID>000016967550</SupplierID>
                                <ItemDetail>
                                    <UnitPrice>
                                        <Money currency="EUR">20.0000</Money>
                                    </UnitPrice>
                                    <Description xml:lang="nl">Vervoerskosten voor leverancier
000016967550</Description>

                                    <UnitOfMeasure>EA</UnitOfMeasure>
                                    <Classification domain="UNSPSC">44101719</Classification>
                                    <Classification domain="PIA">6110-01</Classification>
                                    <Extrinsic name="VAT CODING">BTW VRIJ</Extrinsic>
                                </ItemDetail>
                            </ItemIn>
                            <ItemIn quantity="1">
                                <SupplierID>000016967550</SupplierID>
                                <ItemDetail>
                                    <UnitPrice>
                                        <Money currency="EUR">30.0000</Money>
                                    </UnitPrice>
                                    <Description xml:lang="nl">Andere Kosten voor leverancier
000016967550</Description>

                                    <UnitOfMeasure>EA</UnitOfMeasure>
                                    <Classification domain="UNSPSC">44101719</Classification>
                                    <Classification domain="PIA">6110-01</Classification>
                                    <Extrinsic name="VAT CODING">BTW VRIJ</Extrinsic>
                                </ItemDetail>
                            </ItemIn>
                        </PunchOutOrderMessage>
                    </Message>
                </cXML>

```

## 4 Datamapping PunchOutMessage

Onderstaande velden zijn onderdeel van de POST PunchOutMessage van OCI en cXML.

Betekenis	OCI veld	cXML element (order /Message/PunchOutOrderMessage/ItemIn)
Regelnummer	{{LineNumber}}	ItemDetail/Extrinsic[@name="LineNumber"]
Leveranciersnummer	NEW_ITEM-VENDOR (verplicht)  Hexadecimale representatie van het vestigingsnummer (fixed 10 char)  of DUNS nummer (X+9 decimalen)	SupplierID  KvK vestigingsnummer (fixed 12 char)
Contractnummer	NEW_ITEM-CONTRACT	ItemDetail/Extrinsic[@name="Contract"]
Item Contract	NEW_ITEM-CONTRACT-ITEM	
Aantal	NEW_ITEM-QUANTITY (verplicht)	[@quantity]
Eenheid	NEW_ITEM-UNIT (verplicht)	ItemDetail/UnitOfMeasure
Fabrikant code	NEW_ITEM_MANUFACTCODE	ItemDetail/ManufacturerPartID
Fabrikant naam	NEW_ITEM_MANUFACTURER_NAME	ItemDetail/ManufacturerName
Aanduiding PIA-code of UNSPSC	NEW_ITEM-EXT_SCHEMA_TYPE (= "PIA")	Nvt
PIA-code	NEW_ITEM-EXT_CATEGORY (=PIA-code -> for additional costs it must be the PIA-code of the most expensive item per supplier)	ItemDetail/Classification[@name="PIA"] <Classification domain="PIA"> PIA-CODE of the most expensive item per supplier</Classification>
Naam	NEW_ITEM-DESCRIPTION (verplicht)	ItemDetail/Description
Omschrijving (lang)	NEW_ITEM-LONGTEXT	ItemDetail/Extrinsic[@name="Long Description"]

Artikelnummer leverancier	NEW_ITEM-VENDORMAT (verplicht)	ItemID/SupplierPartID
Productnummer leveranc.	NEW_ITEM-EXT_PRODUCT_ID	ItemID/SupplierPartAuxiliaryID
UNSPSC nummer	NEW_ITEM-MATGROUP (UNSPSC-code -> for additional costs it must be the UNSPSC-code of the most expensive item per supplier)	ItemDetail/Classification[@name="UNSPSC"] <Classification domain="UNSPSC"> UNSPSC of the most expensive item per supplier</Classification>
PIA nummer	NVT zie NEW_ITEM-EXT_SCHEMA_TYPE en NEW_ITEM-EXT_CATEGORY	
Levertijd (in dagen)	NEW_ITEM-LEADTIME (verplicht)	ItemDetail/LeadTime
Prijs	NEW_ITEM-PRICE (verplicht)	ItemDetail/UnitPrice/Money
Valuta	NEW_ITEM-CURRENCY (verplicht)	ItemDetail/@currency
BTW code	NEW_ITEM_CUST_FIELD1 (verplicht)	ItemDetail/Extrinsic[@name="VAT CODING"]
Regel behorend bij	NEW_ITEM-PARENT_ID	
Kosten/Korting	Nvt (wordt via extra regel opgelost)	nvt



## 5 Aandachtspunten

### 5.1 Samengestelde winkelmand

Een besteller kan op het catalogusplatform een winkelmand samenstellen met items van verschillende leveranciers en van verschillende contracten. Deze samengestelde winkelmand wordt in één keer terug naar de inkoopapplicatie verstuurd. De inkoopapplicatie is verantwoordelijk voor de juiste verwerking van deze samengestelde winkelmand. Binnen het catalogusplatform wordt er een melding getoond indien in de winkelmand artikelen zitten voor meerdere leveranciers.

#### 5.1.1 Samengestelde winkelmand OCI

Binnen OCI wordt dit samengesteld op basis van de volgorde binnen de OCI-response en NEW\_ITEM-VENDOR[x]=SUPPLIER-A

Per item wordt dit veld meegegeven richting Inkoopapplicatie. De ID's tussen de brackets zijn de volgorde binnen de OCI-response en hebben geen relatie met de supplier.

```
NEW_ITEM-PRICE[1]=17.8600
NEW_ITEM-NEW_ITEM-EXT_CATEGORY_ID[1]=40000000
NEW_ITEM-VENDOR[1]=SUPPLIER-A

NEW_ITEM-PRICE[2]=17.8600
NEW_ITEM-NEW_ITEM-EXT_CATEGORY_ID[2]=50000599
NEW_ITEM-VENDOR[2]=SUPPLIER-B

NEW_ITEM-PRICE[3]=20.000
NEW_ITEM-NEW_ITEM-EXT_CATEGORY_ID[3]=10000000
NEW_ITEM-VENDOR[3]=SUPPLIER-B
```

#### 5.1.2 Samengestelde winkelmand cXML

Op het gebied van cXML wordt dit samengesteld op basis van  
<SupplierId>SUPPLIER-A</SupplierId>

Per item wordt er gestart met het veld SupplierId. Op basis hiervan is het mogelijk om per leverancier de items te splitsen in het inkoopapplicatie.

```
<?xml version="1.0" encoding="UTF-8"?>
<!DOCTYPE cXML SYSTEM "http://xml.cXML.org/schemas/cXML/1.1.010/cXML.dtd">
<cXML payloadID="1647969974367.default task-4@10.250.129.63" timestamp="2022-03-22T19:26:14+02:00" xml:lang="en">
  <Header>
    <From>
      <Credential domain="DUNS">
        <Identity>728423943</Identity>
      </Credential>
```

```

</From>
<To>
  <Credential domain="NetworkId">
    <Identity>4000000011000</Identity>
  </Credential>
</To>
<Sender>
  <Credential domain="DUNS">
    <Identity>728423943</Identity>
  </Credential>
  <UserAgent>CCM</UserAgent>
</Sender>
</Header>
<Message>
  <PunchOutOrderMessage>
    <BuyerCookie>831647969917639</BuyerCookie>
    <PunchOutOrderMessageHeader operationAllowed="create" quoteStatus="final">
      <Total>
        <Money currency="EUR">3615.0000</Money>
      </Total>
    </PunchOutOrderMessageHeader>
    <ItemIn quantity="2">
      <SupplierID>000016967550</SupplierID>
      <ItemID>
        <SupplierPartID>Merck-0002</SupplierPartID>
        <SupplierPartAuxiliaryID>Merck-0002</SupplierPartAuxiliaryID>
      </ItemID>
      <ItemDetail>
        <UnitPrice>
          <Money currency="EUR">699.0000</Money>
        </UnitPrice>
        <Description xml:lang="en">iPad normaal</Description>
        <UnitOfMeasure>EA</UnitOfMeasure>
        <Classification domain="UNSPSC">43211509</Classification>
        <Classification domain="PIA">6110-02</Classification>
        <ManufacturerPartID></ManufacturerPartID>
        <ManufacturerName></ManufacturerName>
        <LeadTime></LeadTime>
        <Extrinsic name="VAT CODING">BTW LAAG</Extrinsic>
        <Extrinsic name="Contract">NFI_0001</Extrinsic>
        <Extrinsic name="Long Description"></Extrinsic>
      </ItemDetail>
    </ItemIn>
    <ItemIn quantity="1">
      <SupplierID>000016967550</SupplierID>
      <ItemDetail>
        <UnitPrice>
          <Money currency="EUR">10.0000</Money>
        </UnitPrice>
        <Description xml:lang="nl">Administratieve kosten voor leverancier
000016967550</Description>
        <UnitOfMeasure>EA</UnitOfMeasure>
        <Classification domain="UNSPSC">43211509</Classification>
        <Classification domain="PIA">6110-02</Classification>

```

```

                                <Extrinsic name="VAT CODING">BTW LAAG</Extrinsic>
                            </ItemDetail>
                        </ItemIn>
                    <ItemIn quantity="1">
                        <SupplierID>000016967550</SupplierID>
                        <ItemDetail>
                            <UnitPrice>
                                <Money currency="EUR">20.0000</Money>
                            </UnitPrice>
                            <Description xml:lang="nl">Vervoerskosten voor leverancier
000016967550</Description>

                                <UnitOfMeasure>EA</UnitOfMeasure>
                                <Classification domain="UNSPSC">43211509</Classification>
                                <Classification domain="PIA">6110-02</Classification>
                                <Extrinsic name="VAT CODING">BTW LAAG</Extrinsic>
                            </ItemDetail>
                        </ItemIn>
                    <ItemIn quantity="1">
                        <SupplierID>000016967550</SupplierID>
                        <ItemDetail>
                            <UnitPrice>
                                <Money currency="EUR">30.0000</Money>
                            </UnitPrice>
                            <Description xml:lang="nl">Andere Kosten voor leverancier
000016967550</Description>

                                <UnitOfMeasure>EA</UnitOfMeasure>
                                <Classification domain="UNSPSC">43211509</Classification>
                                <Classification domain="PIA">6110-02</Classification>
                                <Extrinsic name="VAT CODING">BTW LAAG</Extrinsic>
                            </ItemDetail>
                        </ItemIn>
                    <ItemIn quantity="3">
                        <SupplierID>000012387363</SupplierID>
                        <ItemID>
                            <SupplierPartID>IVR-0002</SupplierPartID>
                            <SupplierPartAuxiliaryID>IVR-0002</SupplierPartAuxiliaryID>
                        </ItemID>
                        <ItemDetail>
                            <UnitPrice>
                                <Money currency="EUR">699.0000</Money>
                            </UnitPrice>
                            <Description xml:lang="en">iPad normaal</Description>
                            <UnitOfMeasure>EA</UnitOfMeasure>
                            <Classification domain="UNSPSC">43211509</Classification>
                            <Classification domain="PIA">6110-02</Classification>
                            <ManufacturerPartID></ManufacturerPartID>
                            <ManufacturerName></ManufacturerName>
                            <LeadTime></LeadTime>
                            <Extrinsic name="VAT CODING">BTW LAAG</Extrinsic>
                            <Extrinsic name="Contract">NFI_0001</Extrinsic>
                            <Extrinsic name="Long Description"></Extrinsic>
                        </ItemDetail>
                    </ItemIn>
                <ItemIn quantity="1">

```

```

000012387363</Description>
    <SupplierID>000012387363</SupplierID>
    <ItemDetail>
        <UnitPrice>
            <Money currency="EUR">10.0000</Money>
        </UnitPrice>
        <Description xml:lang="nl">Administratieve kosten voor leverancier
000012387363</Description>
        <UnitOfMeasure>EA</UnitOfMeasure>
        <Classification domain="UNSPSC">43211509</Classification>
        <Classification domain="PIA">6110-02</Classification>
        <Extrinsic name="VAT CODING">BTW LAAG</Extrinsic>
    </ItemDetail>
</ItemIn>
<ItemIn quantity="1">
    <SupplierID>000012387363</SupplierID>
    <ItemDetail>
        <UnitPrice>
            <Money currency="EUR">20.0000</Money>
        </UnitPrice>
        <Description xml:lang="nl">Vervoerskosten voor leverancier
000012387363</Description>
        <UnitOfMeasure>EA</UnitOfMeasure>
        <Classification domain="UNSPSC">43211509</Classification>
        <Classification domain="PIA">6110-02</Classification>
        <Extrinsic name="VAT CODING">BTW LAAG</Extrinsic>
    </ItemDetail>
</ItemIn>
<ItemIn quantity="1">
    <SupplierID>000012387363</SupplierID>
    <ItemDetail>
        <UnitPrice>
            <Money currency="EUR">30.0000</Money>
        </UnitPrice>
        <Description xml:lang="nl">Andere Kosten voor leverancier
000012387363</Description>
        <UnitOfMeasure>EA</UnitOfMeasure>
        <Classification domain="UNSPSC">43211509</Classification>
        <Classification domain="PIA">6110-02</Classification>
        <Extrinsic name="VAT CODING">BTW LAAG</Extrinsic>
    </ItemDetail>
</ItemIn>
</PunchOutOrderMessage>
</Message>
</cXML>

```

## 5.2

### Additionele kosten

Voor zowel OCI en cXML kunnen er 3x extra regels (per leverancier) worden toegevoegd op het gebied van kosten. Indien onderstaande kosten niet van toepassing zijn worden deze niet verzonden naar het inkoopstelsel.

- Verzendkosten
- Administratieve kosten
- Overige kosten

Deze velden komen terug als line-item in OCI en cXML response en de waarden hiervan worden bepaald door het hoogste bedrag van alle artikelen van een specifieke leverancier hiervoor te gebruiken. Vervolgens wordt er een som gedaan van alle waardes en wordt dit teruggekoppeld naar het inkoop systeem.

### 5.2.1 Additionele kosten in OCI

Voor OCI wordt dit opgenomen op dezelfde manier als het item die wordt toegevoegd aan de winkelwagen. Dezelfde minimale velden worden dus gebruikt om de additionele kosten mee te geven naar het inkoopstelsel.

De additionele kosten zullen altijd 1 EA (each) zijn met de bijbehorende prijs per 1, omschrijving, PIA, UNSPSC, leverancier, BTW etc.

Row	FIELDNAME [C(30)]	FIELDINDEX [N(8)]	FIELDCONT [C(1024)]
19	NEW_ITEM-DESCRIPTION	00000002	Administratieve kosten voor leverancier 00...
20	NEW_ITEM-PRICE	00000002	1000.0000
21	NEW_ITEM-EXT_SCHEMA_TYPE	00000002	PIA
22	NEW_ITEM-EXT_CATEGORY	00000002	6110-01
23	NEW_ITEM-MATGROUP	00000002	44101719
24	NEW_ITEM-QUANTITY	00000002	1
25	NEW_ITEM-CUST_FIELD1	00000002	BTW LAAG
26	NEW_ITEM-UNIT	00000002	EA
27	NEW_ITEM-VENDOR	00000002	2F2B8B3
28	NEW_ITEM-PRICEUNIT	00000002	1

### 5.2.2 Additionele kosten in cXML

Voor cXML wordt dit opgenomen in onderstaande velden:

/Message/PunchOutOrderMessage/ItemIn/ItemDetail/Classification[@name="PIA"]

/Message/PunchOutOrderMessage/ItemIn/ItemDetail/Classification[@name="UNSPSC"]

/Message/PunchOutOrderMessage/ItemIn/ItemDetail/Description[@name="(verzend kosten / administratieve kosten / overige kosten)"]

```

</ItemIn>
    <ItemIn quantity="1">
        <SupplierID>000012387363</SupplierID>
        <ItemDetail>
            <UnitPrice>
                <Money currency="EUR">10.0000</Money>
            </UnitPrice>
            <Description xml:lang="nl">Administratieve kosten voor
leverancier 000012387363</Description>
            <UnitOfMeasure>EA</UnitOfMeasure>
            <Classification domain="UNSPSC">43211509</Classification>
            <Classification domain="PIA">6110-02</Classification>
            <Extrinsic name="VAT CODING">BTW LAAG</Extrinsic>
        </ItemDetail>
    </ItemIn>
  
```

```

<ItemIn quantity="1">
  <SupplierID>000012387363</SupplierID>
  <ItemDetail>
    <UnitPrice>
      <Money currency="EUR">20.0000</Money>
    </UnitPrice>
    <Description xml:lang="nl">Vervoerskosten voor leverancier
000012387363</Description>
    <UnitOfMeasure>EA</UnitOfMeasure>
    <Classification domain="UNSPSC">43211509</Classification>
    <Classification domain="PIA">6110-02</Classification>
    <Extrinsic name="VAT CODING">BTW LAAG</Extrinsic>
  </ItemDetail>
</ItemIn>
<ItemIn quantity="1">
  <SupplierID>000012387363</SupplierID>
  <ItemDetail>
    <UnitPrice>
      <Money currency="EUR">30.0000</Money>
    </UnitPrice>
    <Description xml:lang="nl">Andere Kosten voor leverancier
000012387363</Description>
    <UnitOfMeasure>EA</UnitOfMeasure>
    <Classification domain="UNSPSC">43211509</Classification>
    <Classification domain="PIA">6110-02</Classification>
    <Extrinsic name="VAT CODING">BTW LAAG</Extrinsic>
  </ItemDetail>
</ItemIn>

```